

Wohnanlage RAMSAU

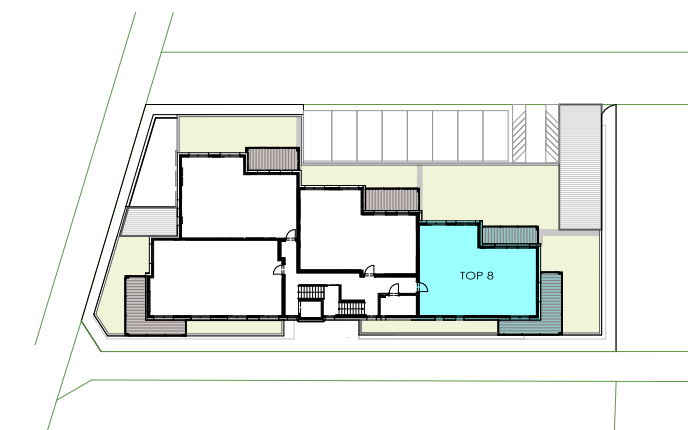
TOP 8

3-ZIMMER-WOHNUNG

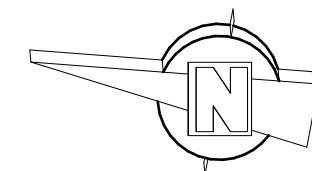
ca. 85.00m² Wohnnutzfläche

ca. 27.00m² Balkon

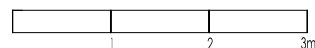
Kellerabteil und Autoeinstellplatz



ÜBERSICHTSPLAN
OBERGESCHOSS 1



M 1:75



DIESER PLAN STELLT WOHNUNGSTYPEN DAR.
DIE GRÖSSENANGABEN KÖNNEN IM KONKRETEN FALL GERINGFÜGIG VARIIEREN.

WIR BERATEN SIE GERNE:
TEL: 0512/571411 DW: 312 Anita Kistl
525 ING. Jennifer Salzmann

 **Alpenländische**
Gemeinnützige Wohnbaugesellschaft

ALPENLÄNDISCHE HEIMSTÄTTE
GEMEINNÜTZIGE WOHN-UND SIEDLUNGSGES.M.B.H.
VIKTOR-DANKL-STR. 6+8 6020 INNSBRUCK
TEL.0512/571411-0 www.alpenlaendische.at