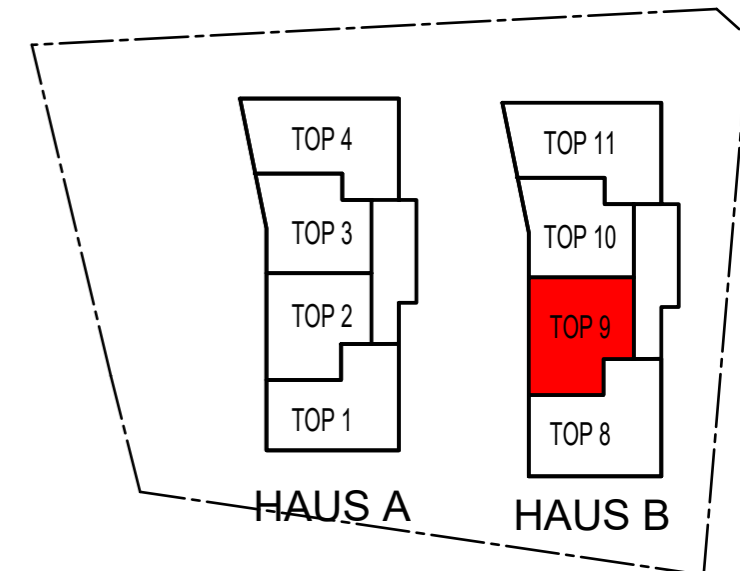
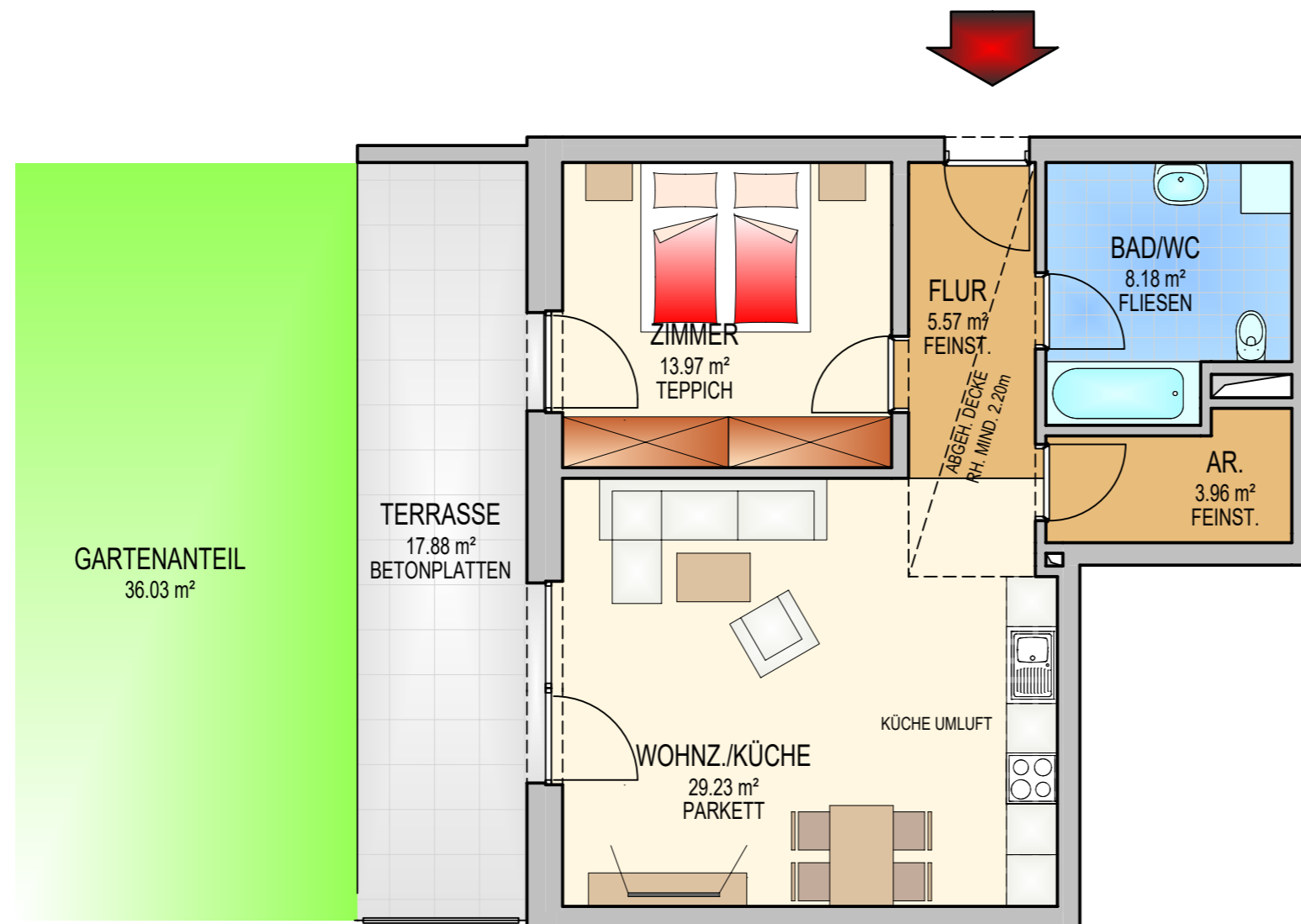


Wohnanlage NAUDERS ALTE STRASSE

TOP 9

2-ZIMMER-WOHNUNG

ca. 60.00m² Wohnnutzfläche
ca. 17.00m² Terrasse
ca. 36.00m² Gartenanteil
Kellerabteil und Autoeinstellplatz



ÜBERSICHTSPLAN
ERDGESCHOSS



DIESER PLAN STELLT WOHNUNGSTYPEN DAR.
DIE GRÖSSENANGABEN KÖNNEN IM KONKRETEN FALL GERINGFÜGIG VARIIEREN.



WIR BERATEN SIE GERNE:
TEL: 0512/571411 DW: 37 SONJA JANUSCHKE
46 BMSTR. KLEMENS VÖGELE

 **Alpenländische**
Gemeinnützige Wohnbaugesellschaft

ALPENLÄNDISCHE HEIMSTÄTTE
GEMEINNÜTZIGE WOHN-UND SIEDLUNGSGES.M.B.H.
VIKTOR-DANKL-STR. 6+8 6020 INNSBRUCK
TEL.0512/571411-0 www.alpenlaendische.at