

# Wohnanlage NAUDERS ALTE STRASSE

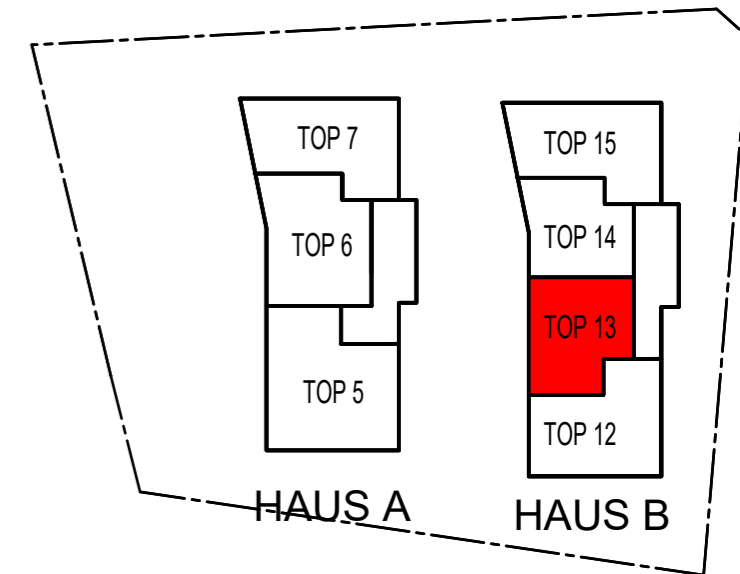
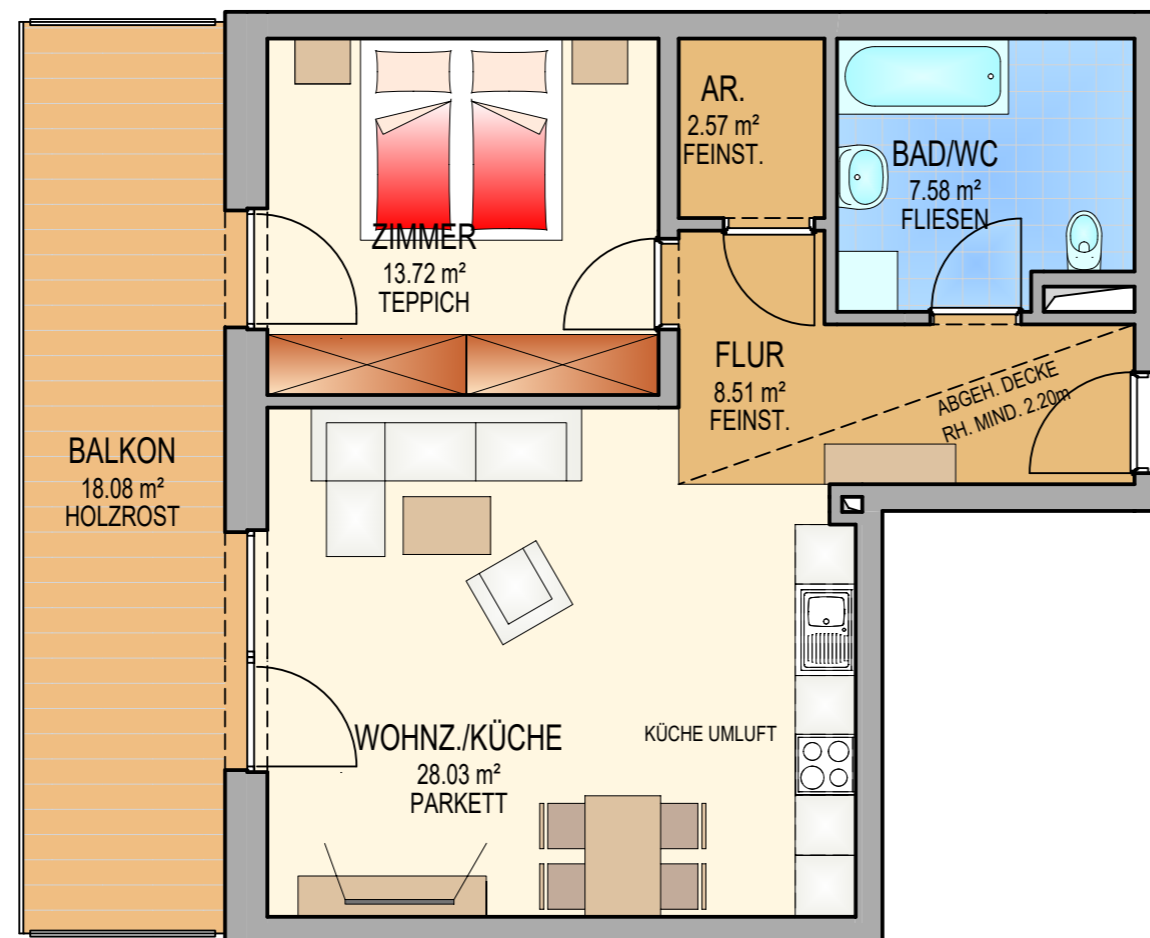
TOP 13

## 2-ZIMMER-WOHNUNG

ca. 60.00m<sup>2</sup> Wohnnutzfläche

ca. 18.00m<sup>2</sup> Balkon

Kellerabteil und Autoeinstellplatz



ÜBERSICHTSPLAN  
1.OBERGESCHOSS



DIESER PLAN STELLT WOHNUNGSTYPEN DAR.  
DIE GRÖSSENANGABEN KÖNNEN IM KONKRETEN FALL GERINGFÜGIG VARIIEREN.

WIR BERATEN SIE GERNE:  
TEL: 0512/571411 DW: 37 SONJA JANUSCHKE  
46 BMSTR. KLEMENS VÖGELE

 **Alpenländische**  
Gemeinnützige Wohnbaugesellschaft

ALPENLÄNDISCHE HEIMSTÄTTE  
GEMEINNÜTZIGE WOHN-UND SIEDLUNGSGES.M.B.H.  
VIKTOR-DANKL-STR. 6+8 6020 INNSBRUCK  
TEL.0512/571411-0 [www.alpenlaendische.at](http://www.alpenlaendische.at)