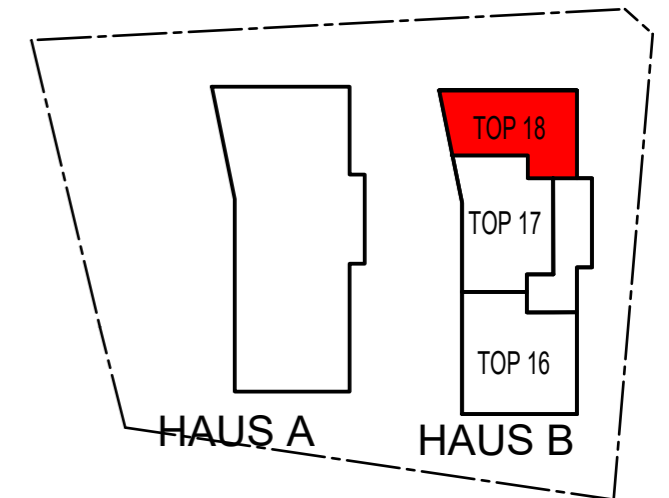
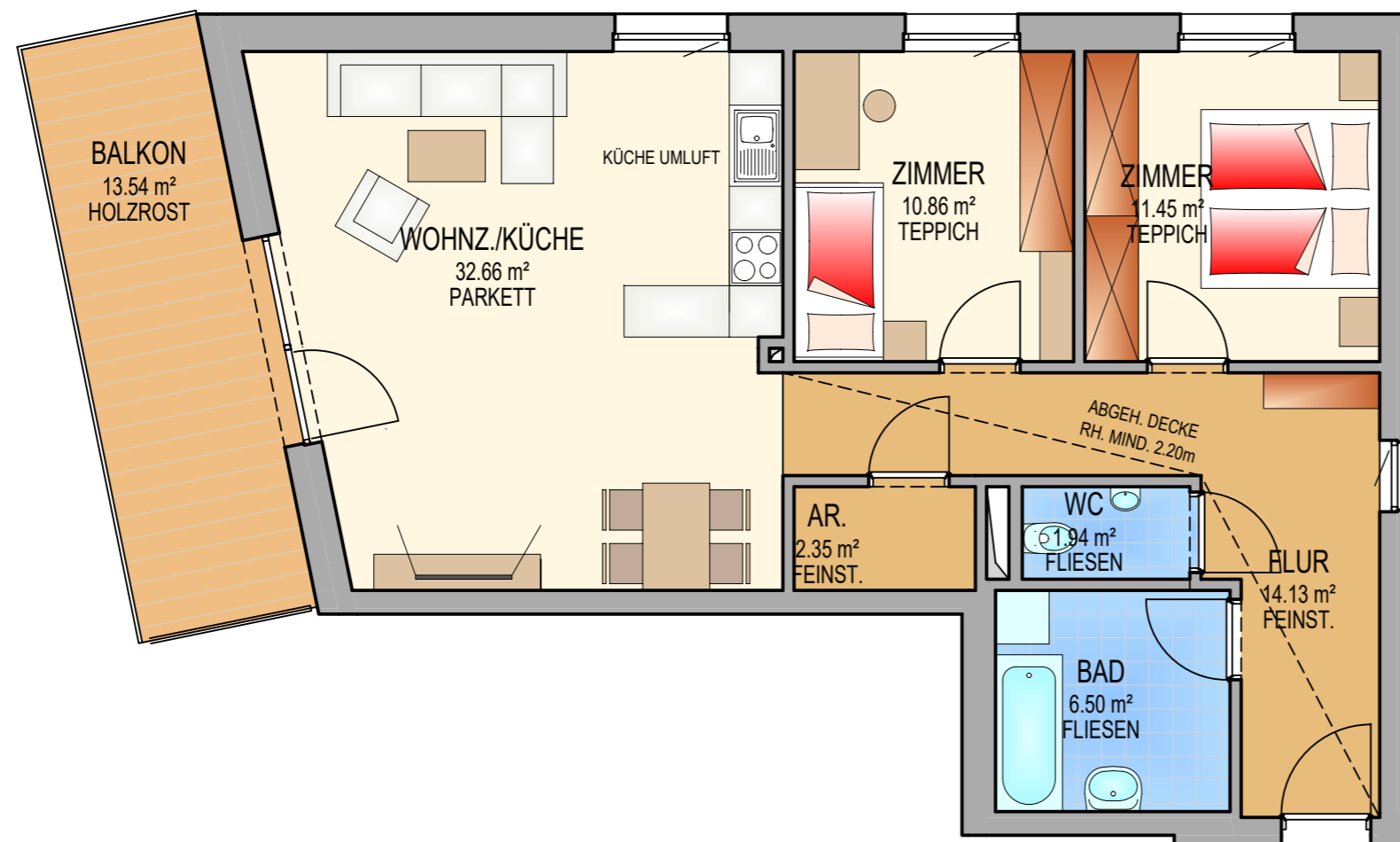


Wohnanlage NAUDERS ALTE STRASSE

TOP 18

3-ZIMMER-WOHNUNG
ca. 79.00m² Wohnnutzfläche
ca. 13.00m² Balkon
Kellerabteil und Autoeinstellplatz



ÜBERSICHTSPLAN
2.OBERGESCHOSS



DIESER PLAN STELLT WOHNUNGSTYPEN DAR.
DIE GRÖSSENANGABEN KÖNNEN IM KONKRETEN FALL GERINGFÜGIG VARIIEREN.

WIR BERATEN SIE GERNE:
TEL: 0512/571411 DW: 37 SONJA JANUSCHKE
46 BMSTR. KLEMENS VÖGELE



 **Alpenländische**
Gemeinnützige Wohnbaugesellschaft

ALPENLÄNDISCHE HEIMSTÄTTE
GEMEINNÜTZIGE WOHN-UND SIEDLUNGSGES.M.B.H.
VIKTOR-DANKL-STR. 6+8 6020 INNSBRUCK
TEL.0512/571411-0 www.alpenlaendische.at