

# Wohnanlage HOPFGARTEN KELCHSAU

## TOP 11, 13, 15

### 4-ZIMMER-WOHNUNG

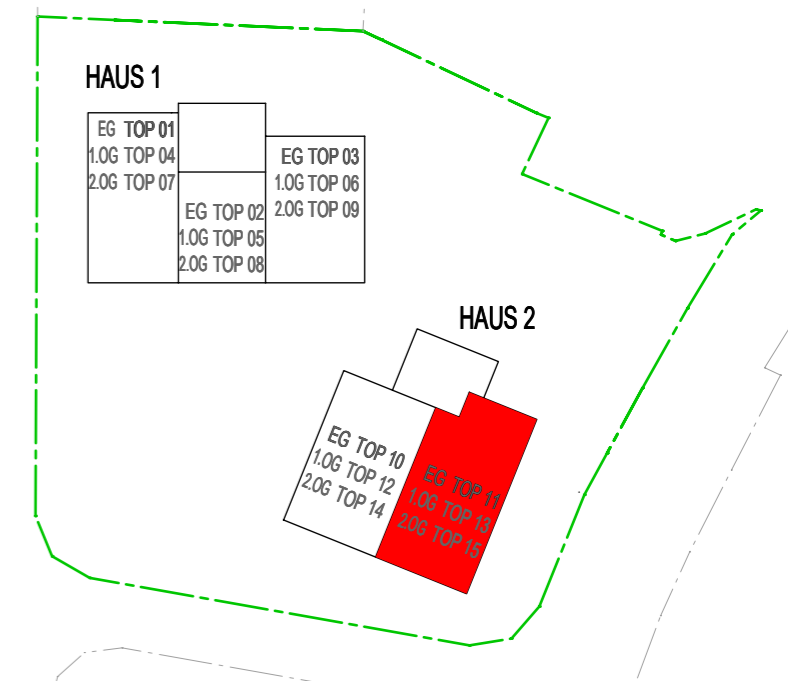
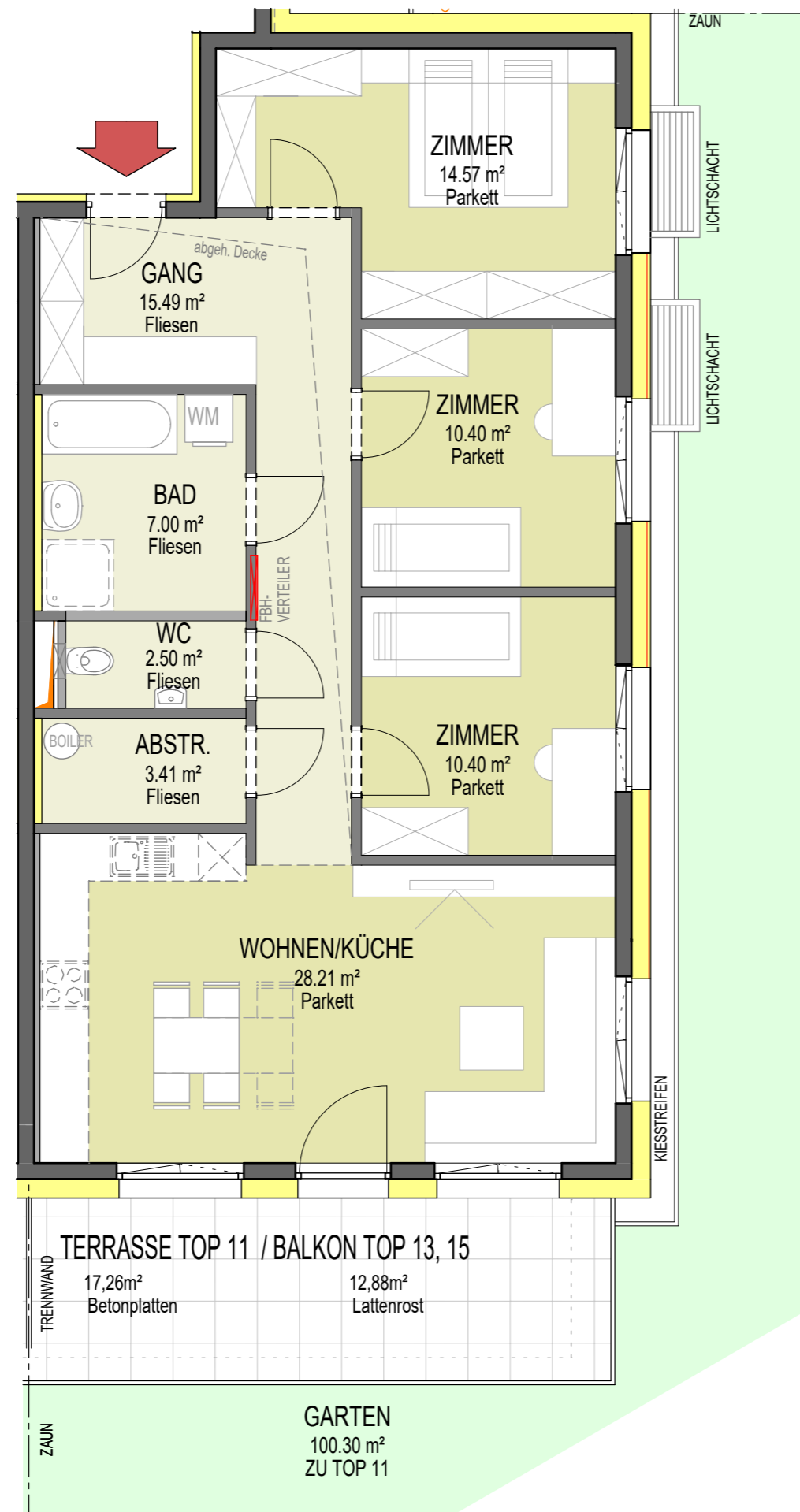
ca. 91.00 m<sup>2</sup> Wohnnutzfläche

ca. 17.00 m<sup>2</sup> Terrasse zu Top 11

ca. 100.00 m<sup>2</sup> Gartenanteil zu Top 11

ca. 12,00 m<sup>2</sup> Balkon zu Top 13, 15

Kellerabteil und Autostellplatz



ÜBERSICHTSPLAN

WIR BERATEN SIE GERNE:

TEL: 0512/571411

DW: 312 ANITA KISTL

530 ING. SIMON SMEKAL



**Alpenländische**

Gemeinnützige Wohnbaugesellschaft

[www.alpenlaendische.at](http://www.alpenlaendische.at)

0 5 10

